

# 平成22年度社会福祉協議会

## 介護保険事業

- ・ 居宅介護支援事業（ケアプラン作成等）
- ・ 訪問介護事業（ホームヘルプサービス）
- ・ 介護予防訪問介護事業（ホームヘルプサービス）
- ・ 通所介護事業（デイサービスセンター）
- ・ 介護予防通所介護事業（デイサービスセンター）

## 障害者自立支援事業

- ・ 居宅介護事業  
（身体障害者等ホームヘルプサービス）
- ・ デイサービス事業（身体障害者等デイサービス）

## 村委託老人福祉事業・身体障害者等事業

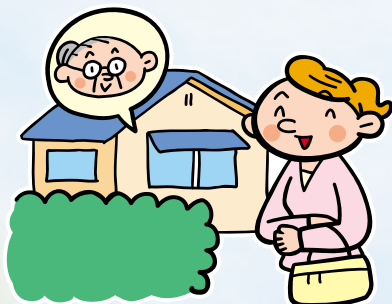
- ・ 訪問介護事業（老人）  
（生活支援型ホームヘルプサービス事業）
- ・ 訪問入浴介護事業（身障）（移動入浴サービス）
- ・ 紙おむつ配布事業
- ・ ミニデイサービス事業
- ・ 福祉車両貸付事業

## 低所得者対策事業

- ・ 小口生活資金
- ・ 緊急食料提供事業
- ・ 生活福祉資金
- ・ 高額療養費資金

## 福祉機器貸付事業

- ・ ギャッチベット・車椅子等の貸出



## 支出

（単位：千円）

人件費支出	73,241
事務費支出	4,864
事業費支出	15,289
共同募金配分金事業費	3,487
貸付事業等支出	45
負担金支出	47
助成金支出	548
経理区分間繰入金支出	11,246
施設整備等支出	4,417
財務活動支出	15,657
<b>支出合計</b>	<b>128,841</b>

## 善意銀行の運営

## 指定管理施設運営

- ・ 榛東村福祉センター
- ・ しんとう温泉ふれあい館
- ・ 東日本大震災に伴う緊急避難者受け入れ  
（ふれあい館）

## 村委託事業

- ・ 榛東村高齢者能力活用センター管理運営

## 日常生活自立支援事業

（単位：千円）

特別会計	指定管理者制度指定施設		
	高齢者能力活用センター	福祉センター	ふれあい館
収入決算額	23,092	55,862	60,988
支出決算額	22,206	49,267	60,988
事業内容	管理運営	管理経営	管理経営

