

あたたかいこころありがとうございます



お寄せいただいた善意 ※平成26年4月～平成27年3月 受付順・敬称略

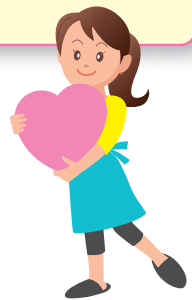
浄財の部 (単位:円)

榛東カラオケ愛好会会長 安田好男	30,000	社協チャリティーゴルフ	61,458
楽集センター親善ゴルフ	149,000	高野辺一郎	30,000
榛東レディースゴルフクラブ	15,088	坂庭早苗	100,000
匿名	34,491	匿名	13,000
株式会社オーケーコーポレーション	500,000	第5区ゴルフ愛好会代表 狩野武雄	9,958
産業祭福祉バザー売上げ	217,300	匿名	35,511
産業祭マイ箸コーナーチャリティーボックス	11,910		
匿名	42,676		

物品の部

匿名	タオル・石けん
匿名	電動ベッド
間明田二郎	エレクトーン
大出嘉徳	押し車、杖

※お寄せいただいた善意は、デイサービスセンター等の施設において、また福祉機器(ベッドや車椅子など)の購入等の貴重な財源として活用させていただいております。



必要になった時ご相談下さい

福祉機器

村内在住で在宅介護されている方に福祉機器を無償で貸し出しています。

- *介護用ベッド(手動式タイプ)
- *車椅子(子供用もございます)

◆貸し出し期限はございません。必要な期間ご使用ください。
なお、長期入院入所などの場合は一度返却をお願いいたします。



福祉車両

村内在住で在宅介護されているご家族の方に福祉車両の貸し出しを行っています。

- ◆使用料…無料
- ◆ガソリン代…自己負担
- ◆ご利用回数…原則月2回まで、1回のご利用について2日以内
- ◆お申込期間…利用される日の1ヶ月前から5日前までをお願い致します。
- ◆ご利用にあたり、入所施設からの通院はご利用できませんのでご注意ください。
お困りの場合はお気軽にお問い合わせください。

※福祉機器・福祉車両の貸し出しは社会福祉協議会の会員様(社協会費納入の方)限定とさせていただいております。
社協会費とは、各区区長様のご協力もと年間1,000円を徴収させていただいている会費です。