

「群馬コープ観光(株)」様より

トヨタ・ノアを寄贈していただきました。
福祉車両として貸し出しています。



「ふくしまや」オープン!!

東日本大震災に伴い福島県から多くの方が前橋市で避難生活を送っています。
また、風評被害等の影響も加わり、福島県の地域経済は大変厳しい状況にあります。

こうした中、避難者同士の交流や福島県の特産品の販売を通じた経済的復興支援の拠点とし、11月3日(木)に前橋中心市街地に「ふくしまや」がオープンしました。



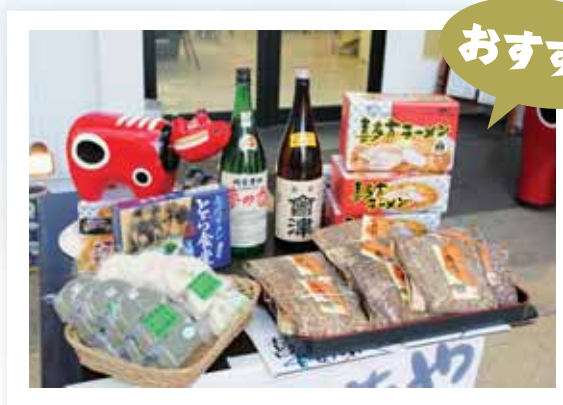
交流サロン

市の職員による生活相談や被災者の生活を支援する各種の情報提供も行っています。

また、福島県から避難している2人の被災者が市の臨時職員として交流サロンの運営に携わっています。



物販コーナーには、加工食品や
木工品などの福島県の魅力ある
特産品を販売しています。



「ふくしまや」店舗DATA

住所 前橋市千代田町2-8-14
国際交流広場

営業時間 10:00~16:00

定休日 水曜日

問い合わせ先

ふくしまや交流サロン 027-232-8322