

(単位：千円)

収入の部		支出の部	
介護保険事業収入	53,341	人件費支出	44,115
障害福祉サービス等事業収入	3	事業費支出	7,835
補助事業収入	2,100	事務費支出	1,552
受取利息配当金収入	2	施設整備等支出	1,416
その他収入	40	その他の活動支出	1,695
その他の活動収入	147	予備費支出	7
前期末支払資金残高	987		
収入合計	56,620	支出合計	56,620

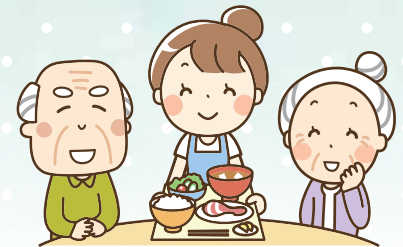
介護保険事業

◆介護保険事業

- ・居宅介護支援事業
- ・訪問介護事業、介護予防訪問介護相当サービス
- ・通所介護事業、
- ・利用者対象外出事業の実施
- ・介護者教室

◆障害者総合支援事業

- ・居宅介護事業
- ・生活介護事業



(単位：千円)

収入の部		支出の部	
事業収入	19,878	人件費支出	35,295
村委託料収入	28,940	事業費支出	11,540
受取利息配当金収入	1	事務費支出	1,323
その他の収入	1	その他の活動支出	668
前期末支払資金残高	70	予備費	64
収入合計	48,890	支出合計	48,890

学童保育所事業

