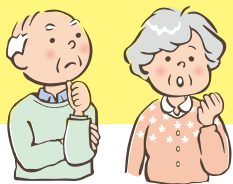


# 第18区自治会 避難訓練

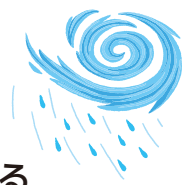
## (個別避難計画に基づく避難訓練)



近年多発化している大型台風の接近を想定し、災害時において個人での避難が困難な高齢者等が迅速かつ安全に避難する態勢を確立するため10月2日に避難訓練を行いました。

また、避難所の開設・運営等を想定として、自治会の方々の協力をいただきながら、役場職員と社会福祉協議会職員で避難所の運営を円滑に進めるために併せて訓練を実施しました。

災害想定：大型台風  
(令和元年台風19号想定)



◆午前10時  
広報車及び消防自動車による  
警戒レベル3発令巡回  
□村災害対策本部：警戒レベル3  
(避難に時間のかかる高齢者等避難)発令



### ①避難所への避難訓練

\*支援者：隣組長、民生児童委員、消防団員、防災ボランティア等

【自主防災組織役員：隣組長等は班毎に該当者への声かけ並びに避難誘導】



避難所に指定されている第18区コミュニティセンターへ速やかに避難



避難所開設及び避難者(訓練参加者)の確認(受付 自治会役員・役場職員)