

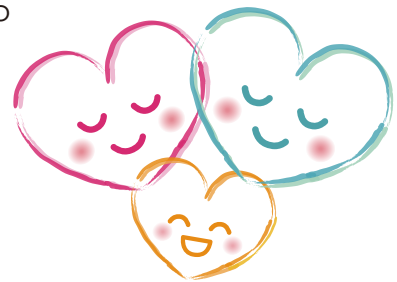
# ボランティア教室開催のお知らせ

自分らしく元気な「こころ」でいるために！

## 「こころの健康法」を楽しく学びませんか？

内容：①自分のこころの状態を知る ②「からだ」と「こころ」の関係  
③日頃からできるこころの健康法等

- 日時 8月27日(火) 午後1時30分～午後4時
- 会場 しんとう温泉ふれあい館「会議室」 ☎54-1126
- 講師 特定非営利活動法人 成幸カウンセリング協会  
副理事長 大和 福江氏
- 対象者 村内在住で「こころの健康に関心がある方」
- 定員 20名
- 受講料 500円(資料・テキスト代)



### ■申込み・お問い合わせ■

榛東村社会福祉協議会 事務局(しんとう温泉ふれあい館内)

※申込方法は、お電話または下記の内容を明記のうえ、メールでお申し込みください。

【①参加者氏名、年齢 ②住所・区 ③電話番号】

TEL:0279-55-5294 E-mail:yume21@shinto-shakyo.jp

■ホームページからもご覧いただけます。

<https://www.shinto-shakyo.jp/>

■申込期間：7月19日(金)～8月20日(火)



◀二次元コードからも  
申込みできます

## 必要になった時 ご相談下さい



### 福祉機器

村内在住で在宅介護されている方に福祉機器を無償で貸し出しています。

\*介護用ベッド(手動式タイプ) \*車椅子(子供用もごさいます)

◆貸し出し期限はございません。必要な期間ご使用ください。

なお、長期入院入所などの場合は一度返却をお願いいたします。

### 福祉車両

村内在住で在宅介護されているご家族の方に福祉車両を貸し出しています。

◆使用料…無料

◆ガソリン代…自己負担

◆ご利用回数…原則月2回まで、1回のご利用について2日以内

◆お申込期間…利用される日の1ヶ月前から5日前までをお願い致します。

◆ご利用にあたり、入所施設からの通院はご利用できませんのでご注意ください。

※福祉機器の貸し出しは社会福祉協議会の会員様(社協会費納入の方)限定とさせていただきます。